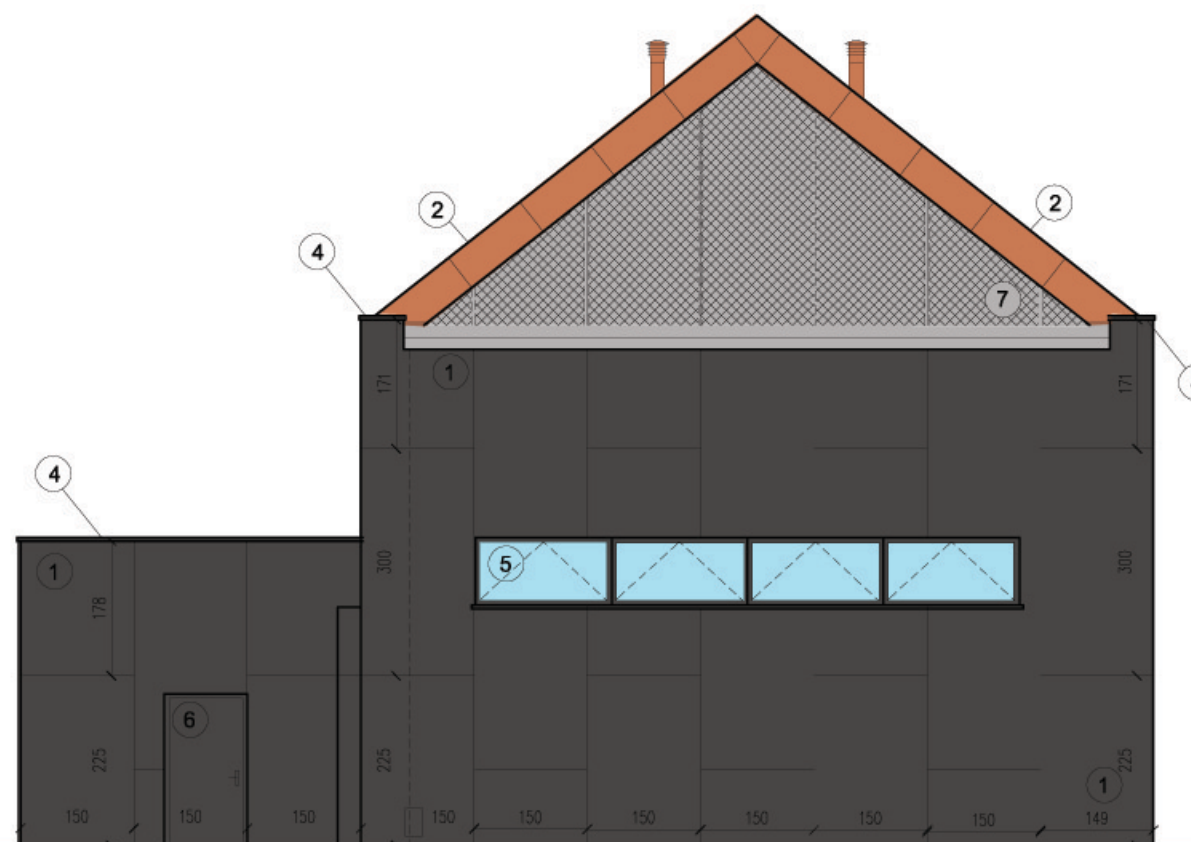


ELEWACJA ZACHODNIA skala 1:100



ELEWACJA WSCHODNIA skala 1:100

- 1 Panele elewacyjne z płyt HPL
np. Trespa Meteon lub równorzędne
podstawowy wymiar panela 150x300cm
gr. 0.8cm, kolor NCS -S 7505 B
- 2 Blacha aluminiowa powlekana
np. Prefazi® firmy Prefa® lub równorzędna
gr. 0,70mm, pasy szerokości 50cm, kolor ceglasty RAL 8004
- 3 Obróbki blacharskie i rynny, blacha stalowa, ocynkowana
powlekana gr. 0,70mm, kolor ceglasty RAL 8004
- 4 Obróbki blacharskie i rynny, blacha stalowa, ocynkowana
powlekana gr. 0,70mm, kolor ceglasty NCS -S 7505 B
- 5 Stolarka okienna aluminiowa - RAL 9007
- 6 Stolarka drzwiowa aluminiowa - NCS -S 7505 B
- 7 Siatka z blachy ciętociągnionej
gr. 2mm, pasy szerokości 150cm, kolor szary NCS-S 2505 B
- 8 Blacha aluminiowa powlekana
np. Prefazi® firmy Prefa® lub równorzędna
gr. 0,70mm, pasy szerokości 50cm, kolor ceglasty RAL 8004

ARTEKTON ZBIGNIEW BUREK

ul.Danusi 5/11,80-434 Gdańsk tel.,58 718 68 54,tel. kom. 502 505 434, biuro.artekton@wp.pl

Obiekt: Komenda Powiatowa Policji w Lęborku,
Lębork ul. Toruńska 5, dz.nr 21/3

Nazwa rysunku:
ELEWACJE

Inwestor: Wojewódzka Komenda Policji w Gdańsku,
80-819 Gdańsk ul. Okopowa 15

Projektant: mgr inż. arch. Zbigniew Burek

upr. w spec. arch.
466/POOKK/2012

Sprawdził: mgr inż. arch. Piotr Bartkowiak

upr. w spec. arch.
KPOKK IA 65/2009

Opracował: Szymon Kubicki

STADIUM: **PROJEKT WYKONAWCZY**

Branża: ARCHITEKTURA

Data: 27.10.2103r

Skala: 1 : 100

Nr rys.: 11/A